



Der Pflegedienst am Treptower Park betreut die Bewohner der Wohngemeinschaft - professionell und engagiert. Grundlage der Arbeit ist die Achtung des Patienten als Persönlichkeit. Für das gesamte Pflegeteam steht der pflegebedürftige Mensch mit seinen Wünschen und Bedürfnissen immer im Mittelpunkt. Dies gilt sowohl für die allgemeine ambulante Pflege, als auch für die spezielle Betreuung und Pflege für Menschen mit gerontopsychiatrischen Krankheitsbildern wie bspw. Demenz.

Ihre Ansprechpartner:



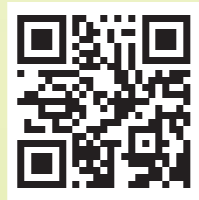
Mandy Graf
Sozialarbeit



Janek Wemmer
Sozialarbeit

Telefon 030-530 235 00
Telefax 030-530 235 055
24-Stunden-Rufbereitschaft 030-530 235 035
Mail: info@pd-atp.de
Internet: www.pd-atp.de

Pflegedienst am Treptower Park GmbH
Jordanstraße 15
Bouché-Höfe, Neubau
12435 Berlin



Wohngemeinschaften für Menschen mit Demenz

Greizer Straße 24+30
12279 Berlin



Die Alternative zum Pflegeheim

Für pflegebedürftige Menschen mit einer Demenzerkrankung ist die Wohngemeinschaft eine sehr gute Alternative, wenn die Pflege und Versorgung in der bisherigen Umgebung nicht mehr sichergestellt ist und ein Umzug ins Pflegeheim nicht gewünscht ist.

Die Wohngemeinschaft ermöglicht es den Bewohnern, ein weitgehend selbstbestimmtes Leben zu führen. Das Zusammenleben in einer kleinen Gemeinschaft gibt ihnen dabei das Gefühl von Sicherheit und Geborgenheit in einer familienähnlichen Umgebung.

Die Gestaltung der Wohnung mit persönlichen Gegenständen schafft einen vertrauten Rahmen, in dem sich jeder Bewohner zu Hause fühlt.

Die gemeinsame Alltagsgestaltung und die Beteiligung an hauswirtschaftlichen Tätigkeiten innerhalb der Wohnung fördern den Erhalt von Ressourcen und Fähigkeiten und beugen damit dem Rückzug in Apathie und Depression vor.

Auch bei zunehmender Pflegebedürftigkeit ist es möglich, in der Wohnung zu bleiben.



Professionelle Betreuung und Pflege

Der Pflegedienst am Treptower Park bietet eine rund um die Uhr Betreuung mit einem festen Team speziell geschulter Pflegekräfte, die sich mit besonderer Fürsorge den individuellen Bedürfnissen der Bewohner widmen. Auch über Nacht ist immer eine Pflegekraft in der Wohnung anwesend.

Das Leben in der Wohngemeinschaft wird strukturiert durch die speziellen Wünsche der Bewohner sowie durch den Ablauf eines normalen Alltagslebens in einer gemeinsamen Wohnung. Das gemeinsame Kochen und Essen ist hierbei von besonderer Bedeutung: Es aktiviert und stiftet gleichermaßen Geselligkeit.

Je nach individuellem Interesse werden verschiedene Unterhaltungs- und Freizeitangebote (Musik, Sport, Vorlesen, Gesellschaftsspiele etc.) in den Alltag eingebunden. Daneben geben Geburtstage, Feste und Ausflüge auch den Angehörigen Gelegenheit, sich regelmäßig aktiv am Leben in der Wohngemeinschaft zu beteiligen.

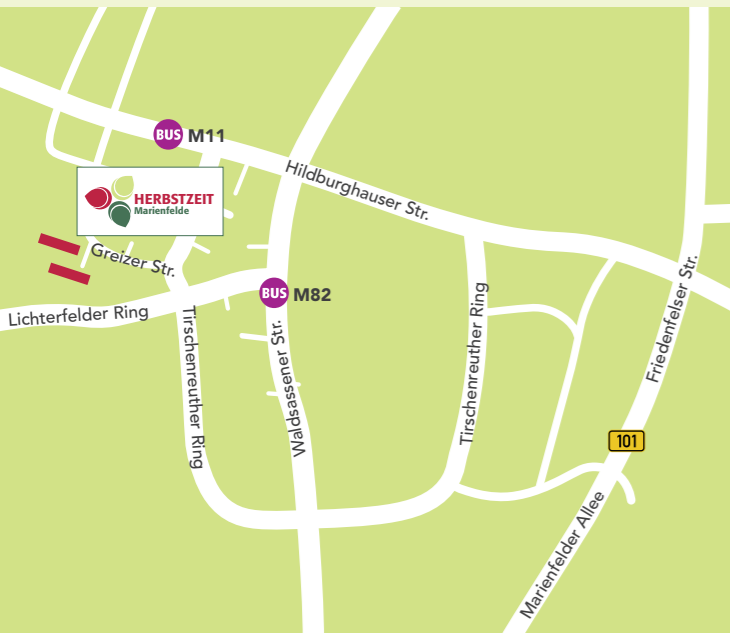
Lage und Haus

Die Wohnhäuser in der Greizer Straße 24+30 liegen in einem ruhigen Wohngebiet im Osten von Marienfelde an der Grenze zu Lichterfelde, eingebettet in gepflegte Grünanlagen mit altem Baumbestand. Öffentliche Verkehrsmittel sind gut zu erreichen, mit Anschluss an S2 und S25.

Die Gebäude aus den 60er Jahren wurden 2025 komplett saniert. Es wurde jeweils ein Dachgeschoss aufgebaut, das über einen neuen Aufzug barrierefrei erreicht werden kann. Die Wohnungen der Wohngemeinschaften sind durch den Grundriss, der Ausstattung sowie der Gestaltung den besonderen Bedürfnissen pflegebedürftiger Menschen mit einer Demenzerkrankung angepasst worden.

Verkehrsanbindung





Bus M11 Stadtilmer Weg (Berlin) mit Verbindung an die S2 Buckower Chaussee bzw. die S25 Lichterfelde Ost
Bus M82 Lichterfelder Ring/Waldsassener Str.



Räume und Ausstattung

Beide über 500 m² große Wohnungen verfügen über zwölf Einzelzimmer von jeweils ca. 16 m². Den Mittelpunkt jeder Wohnung bildet der große Wohn- und Essbereich mit der angrenzenden, offenen Küche. Von hier kann die große Gemeinschaftsterrasse betreten werden. Es gibt zusätzlich einen weiteren Wohnraum.

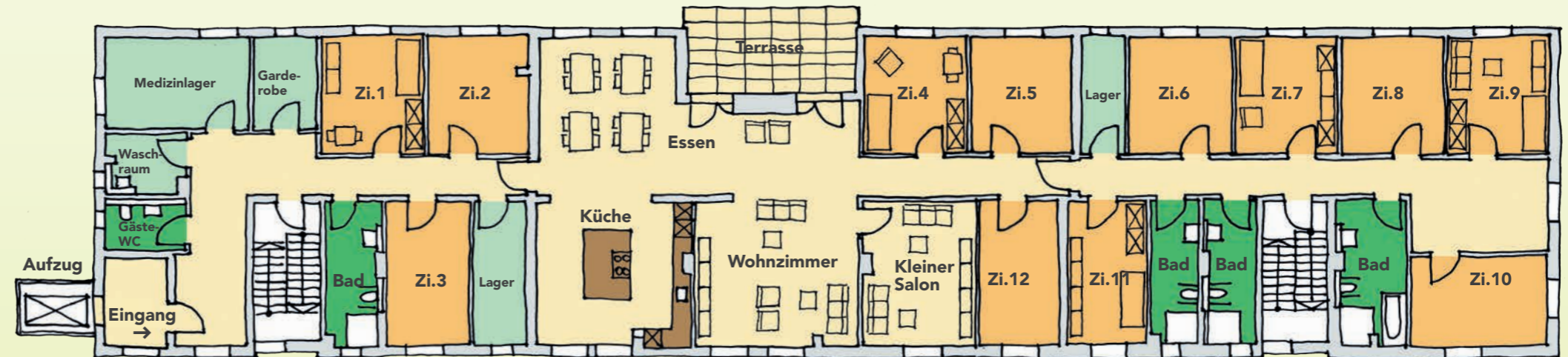
Alle gemeinsam genutzten Räume sind mit Möbeln und persönlichen Gegenständen der Bewohner eingerichtet.

-  individuelle Wohnräume
-  Gemeinschaftsräume
-  Sanitärräume
-  Wirtschaftsräume



Jeweils vier Sanitärräume entsprechen mit rutschfesten Bodenfliesen, Haltegriffen und ausreichend Bewegungsfreiraum den besonderen Bedürfnissen pflegebedürftiger Menschen.

Jeder Bewohner hat ein eigenes Zimmer, das er mit seinen eigenen Möbeln individuell einrichtet und nach seinen Vorstellungen gestalten kann. Jedes Zimmer verfügt über einen Fernsehanschluss und ist abschließbar.



Wohnungsvermietung

Die Pruß Immobilienmanagement GmbH, Große Straße 59, 15344 Strausberg ist Verwalterin der Wohnräume, mit der jeder Bewohner einen Untermietvertrag für ein eigenes Zimmer sowie die Nutzung der Gemeinschaftsräume abschließt.

Pflege und Betreuung

Jeder Bewohner schließt mit dem Pflegedienst am Treptower Park einen Pflegevertrag ab. Die Abrechnung der Pflegekosten erfolgt direkt mit der Pflegekasse, dem Sozialamt oder privat. Es besteht grundsätzlich Wahlfreiheit bezüglich des Pflegeanbieters.